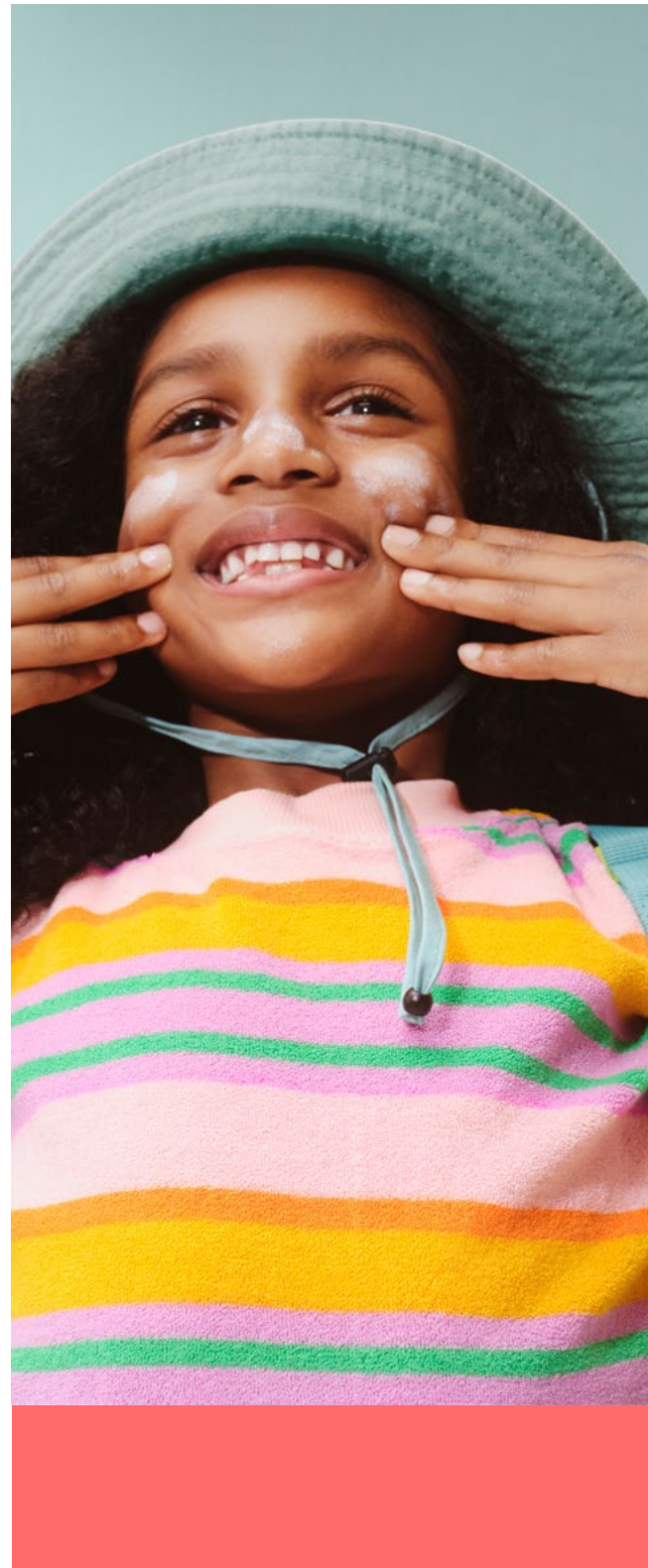


Codice di condotta Kenvue

Contenuti





Vivere il codice

I nostri valori

Indipendentemente dal fatto che si tratti di persone, partner commerciali o del nostro pianeta, lo scopo di Kenvue di realizzare lo straordinario potere della cura quotidiana guida il modo in cui trattiamo la nostra gente, innoviamo, conduciamo gli affari e distribuiamo i nostri prodotti.

Il nostro Codice di condotta stabilisce quei valori, principi e politiche per i quali ci impegniamo ogni giorno. È proprio questo impegno di fare la cosa giusta e di sostenere le aspettative stabilite nel Codice di condotta che guida il nostro successo e rafforza la nostra reputazione.

Questo Codice si applica a tutti i lavoratori Kenvue, indipendentemente da dove lavoriamo o dal tipo di lavoro che svolgiamo, fornendo chiare aspettative di condotta e comportamenti aziendali etici. Questo Codice si applica anche ai consulenti e agli appaltatori di terze parti incaricati da Kenvue ad agire per suo conto. Abbiamo tutti l'impegno di essere buoni cittadini

globali e dobbiamo sempre rispettare le leggi e le normative dei Paesi in cui operiamo. Ogni rappresentante aziendale è tenuto a conoscere, comprendere e agire in conformità con questo Codice, con le politiche aziendali e le leggi che regolano le nostre attività.

Sebbene questo Codice cerchi di essere esaustivo, non può affrontare ogni situazione. Di fronte a decisioni difficili, dobbiamo considerare ciò che è giusto ed etico, affidandoci ai principi fondamentali di onestà, integrità, rispetto e coraggio per guidare le nostre azioni, anche quando è difficile.

Abbiamo la responsabilità di parlare, segnalare dubbi e chiedere consiglio quando il percorso non è chiaro (vedere pagina 9 per ulteriori informazioni).

Il nostro continuo successo dipende dal fatto che ognuno di noi metta in pratica questo Codice e ne porti i valori in tutto ciò che facciamo ogni giorno.

Noi mettiamo le persone al primo posto

Noi guadagniamo fiducia con la scienza

Noi ci prendiamo cura con passione

Noi agiamo con coraggio

Messaggio di benvenuto



Per realizzare lo straordinario potere della cura quotidiana, dobbiamo guadagnarci continuamente la fiducia e l'affidabilità di coloro che serviamo. È con questo spirito che abbiamo sviluppato il Codice di condotta Kenvue.

In linea con i nostri valori Kenvue, ci impegniamo a costruire la fiducia con i nostri consumatori, clienti e partner ritenendoci responsabili dei più elevati standard etici in tutto ciò che facciamo. Non è solo la cosa giusta da fare, ma è anche fondamentale per garantire il nostro successo a lungo termine come azienda.

Per fare ciò, il nostro Codice di condotta Kenvue aiuta a mettere in pratica i nostri valori, stabilendo i principi etici che tutti siamo tenuti a rispettare, in ogni parte dell'organizzazione. Il Codice costituisce anche la base per le nostre politiche, procedure e linee guida, consentendo a ciascuno di noi di agire con coraggio, convinzione e mentalità da imprenditore per prendere le giuste decisioni.

A volte può essere difficile orientarsi tra le complessità del nostro ambiente aziendale globale in continua evoluzione. Per condurre gli affari in modo responsabile e con integrità, il nostro Codice di condotta si impegna a consentire a tutti i lavoratori Kenvue di comprendere le leggi, le politiche e gli standard che guidano le nostre attività in tutto il mondo.

Siamo consapevoli che nessun documento può affrontare ogni possibile situazione che si possa creare. Contiamo su di te per usare il buon senso in linea con i nostri valori. In caso di dubbi, poni domande e segnala eventuali preoccupazioni alla tua direzione, alla **Kenvue Integrity Line** o al tuo People Partner.

Grazie per l'impegno che metti nel rispettare il nostro Codice di condotta Kenvue.

Thibaut Mongon
Amministratore delegato (CEO)



Il nostro impegno all'apertura

Porre domande

Abbracciamo un ambiente inclusivo in cui tutti dovrebbero dare l'esempio e incoraggiare a essere aperti, curiosi e interessati e condividere i propri punti di vista e le proprie opinioni. Tutti noi abbiamo la responsabilità di porre domande prima di agire se non siamo sicuri che un'attività violi la legge o la politica aziendale.

Se qualcuno ha delle domande, deve contattare il proprio manager o anche il reparto Relazioni con i dipendenti/ Rapporti con il personale (ER/LR), i People Partner, l'Ufficio legale e di conformità, la Sicurezza e/o il Global Audit & Assurance.

**Tutti
abbiamo la
responsabilità
di porre
domande
prima di agire.**



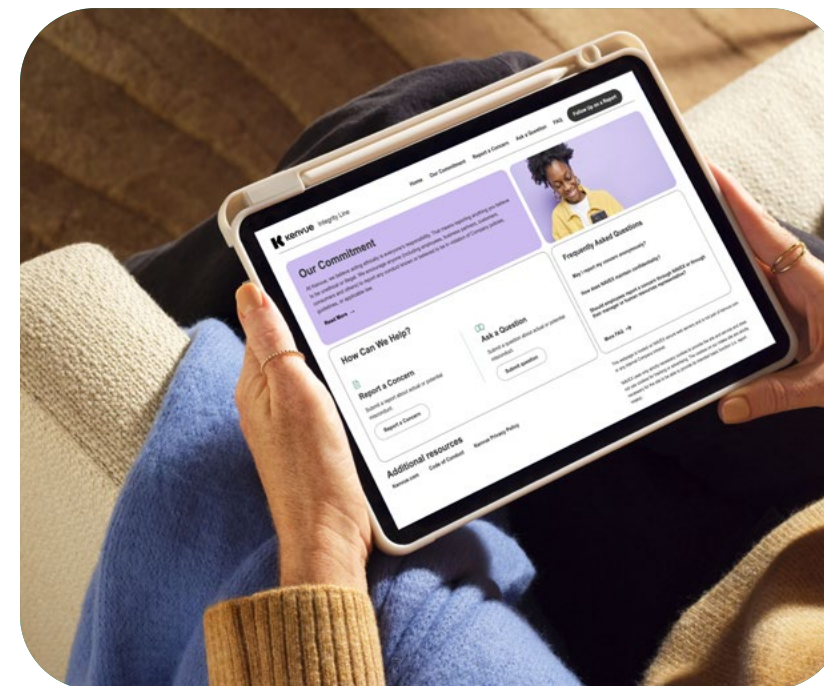
Segnalare dubbi

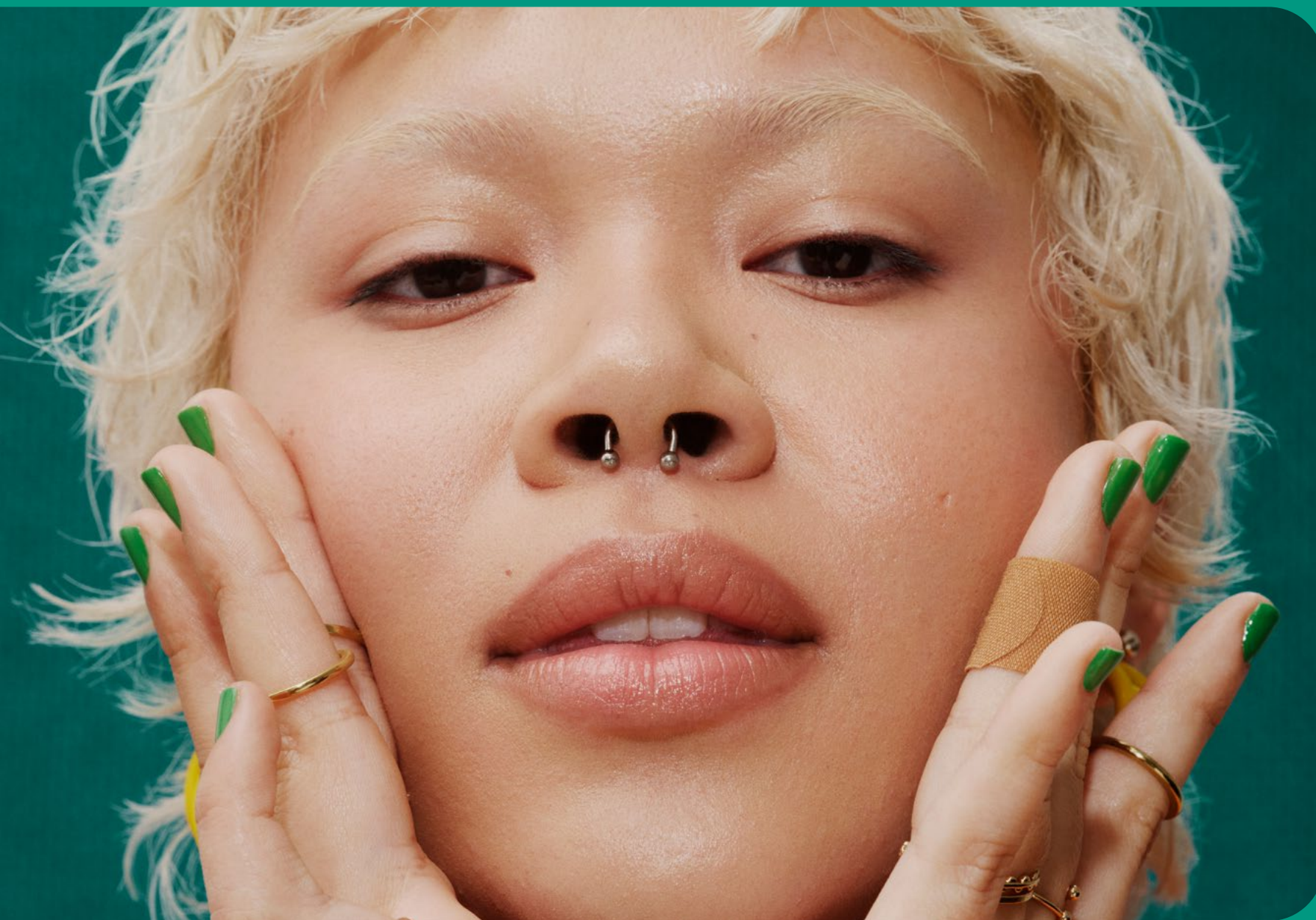
Tutti noi abbiamo l'obbligo di segnalare dubbi qualora dovessimo venire a conoscenza di una violazione nota o sospetta della legge o della politica aziendale. Potenziali violazioni possono essere segnalate al proprio responsabile, al reparto ER/LR, BUHR, all'Ufficio legale e di conformità, alla Sicurezza e/o al Global Audit & Assurance. Inoltre, la Kenvue Integrity Line (KenvueIntegrityLine.com) è a disposizione di tutti per porre domande o segnalare un problema per telefono oppure online. È gestita da una terza parte indipendente ed è disponibile 24 ore su 24, 7 giorni su 7, in più lingue. Le persone che contattano l'Integrity Line possono rimanere anonime.

Quando segnalano informazioni, i lavoratori Kenvue dovrebbero fornire dettagli specifici in modo che il problema possa essere affrontato in modo completo e tempestivo. La società assicurerà un corretto processo di indagine nel rispetto dei principi di riservatezza. Qualsiasi indagine sarà inoltre conforme alla legislazione locale applicabile e al giusto processo. Durante un'indagine, è obbligatoria la piena collaborazione di tutte le persone coinvolte. Ciò include fornire informazioni pertinenti in modo tempestivo e completo e non discutere dell'indagine con potenziali testimoni o fare qualsiasi altra cosa che possa interferire con l'integrità o la riservatezza del processo.

L'azienda non tollera ritorsioni nei confronti delle persone che sollevano una preoccupazione ai sensi del presente Codice o che contribuiscano a un'indagine. Qualsiasi lavoratore Kenvue che compia ritorsioni o violi i principi e i requisiti stabiliti nel presente Codice di condotta, dovrà affrontare azioni disciplinari fino al licenziamento incluso.

La Kenvue Integrity Line è disponibile per tutti.





Kenvue Integrity Line



Integrity Line

Here for You

KenvueIntegrityLine.com



Il nostro impegno per l'integrità aziendale

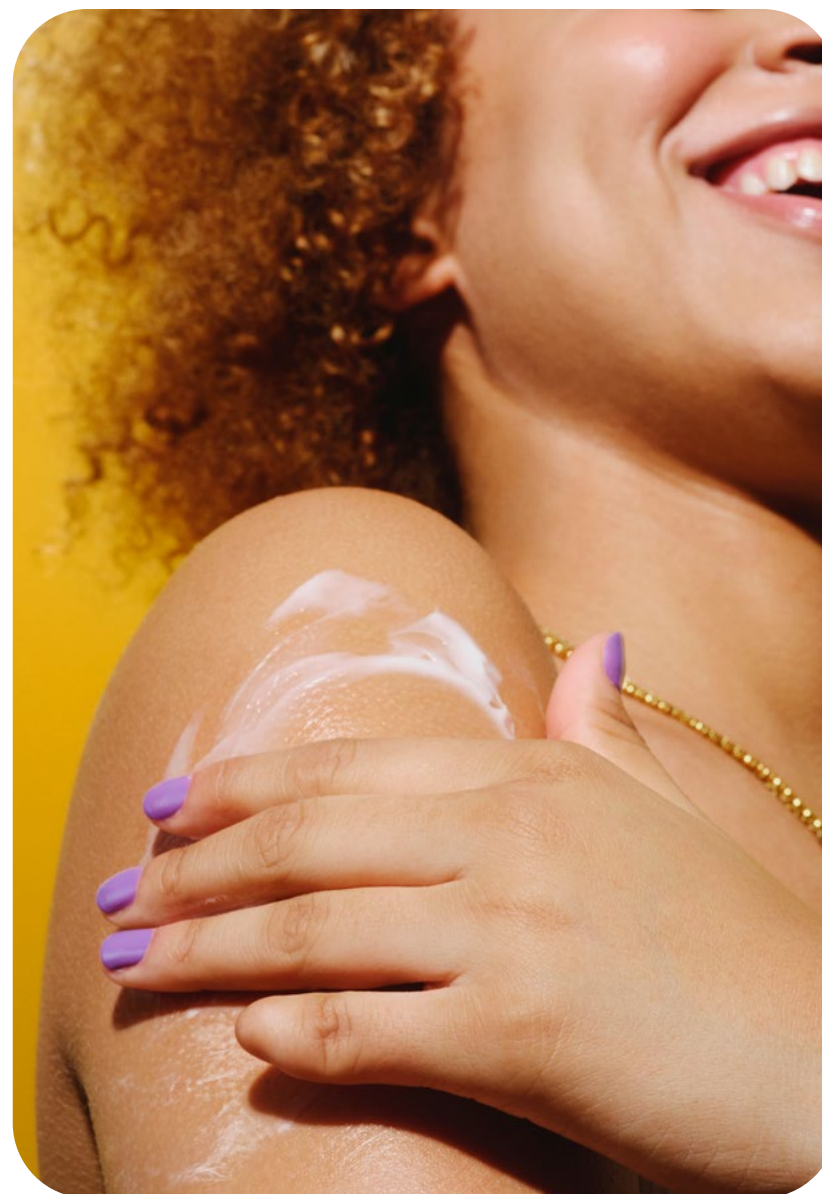
Il nostro impegno per l'integrità aziendale



Sicurezza e qualità dei prodotti

La salute, la sicurezza e il benessere di coloro che in tutto il mondo utilizzano i nostri prodotti sono al centro di tutto ciò che facciamo. È la nostra massima priorità e responsabilità. Kenvue si impegna a garantire la qualità, l'efficacia e la sicurezza dei nostri prodotti in ogni fase del ciclo di vita del prodotto, dallo sviluppo alla produzione, dalla catena di fornitura alla commercializzazione, all'attività post-marketing. Operiamo in conformità con le leggi, i regolamenti e gli standard applicabili in materia di qualità e sicurezza di ciascun Paese in cui operiamo. Ci sforziamo di migliorare continuamente i sistemi e le tecnologie per garantire la conformità con le linee guida relative alle "buone pratiche" (GxP).

Il nostro team di sicurezza fornisce una supervisione indipendente della sicurezza medica per promuovere un processo decisionale etico basato sulla scienza, in modo che i clienti possano fidarsi quando affermiamo che i nostri prodotti sono sicuri ed efficaci e sono stati sottoposti a test rigorosi. Kenvue si impegna a fornire ai nostri clienti il massimo livello di fiducia nei nostri prodotti. Adotteremo azioni tempestive ed efficaci per affrontare eventuali problemi di sicurezza e qualità del prodotto e rispetteremo tutti i requisiti per la segnalazione di eventi avversi e reclami sulla qualità del prodotto in modo tempestivo e accurato.



I clienti possono fidarsi della sicurezza dei nostri prodotti.



Test sugli animali

Lavoriamo per ridurre al minimo la pratica dei test sugli animali, rispettando al contempo normative specifiche e varie in tutto il mondo. Nella ricerca e nello sviluppo dei nostri prodotti cosmetici, Kenvue non conduce test sugli animali a meno che non sia richiesto per soddisfare i requisiti normativi. Riteniamo che i nostri prodotti cosmetici possano essere convalidati come sicuri ed efficaci senza compromettere il benessere degli animali e abbiamo fatto volontariamente la scelta consapevole di promuovere solo l'innovazione di prodotti cosmetici che soddisfano i nostri requisiti di sicurezza senza la necessità di test sugli animali.

Alcuni Paesi richiedono ancora dati sui test eseguiti sugli animali per i cosmetici al fine di soddisfare i propri requisiti normativi. Come parte del nostro costante impegno negli ultimi 30 anni, continuiamo a promuovere e a cercare la convalida di metodi di test non sugli animali e a sostenere gli sforzi per eliminare i test di prodotti o ingredienti cosmetici sugli animali a livello globale, compresi gli opportuni divieti legislativi. Investiamo nella scienza per promuovere metodi di test alternativi e favorire l'istruzione e la difesa a sostegno di un maggiore utilizzo di alternative non di origine animale. Collaboriamo anche con organizzazioni che condividono la nostra ambizione di eliminare i test cosmetici sugli animali in tutto il mondo.

Quando si tratta di medicinali, dispositivi medici e altri prodotti sanitari regolamentati, le autorità di regolamentazione richiedono più frequentemente test sugli animali per dimostrare la sicurezza e/o convalidare l'efficacia a fini normativi. Noi rispettiamo gli elevati standard stabiliti nella nostra posizione in merito ai test sugli animali.

Consideriamo i test sugli animali una preoccupazione di vitale importanza.



**Kenvue mette
al primo posto
la salute e
la sicurezza
di tutti.**



Marketing e promozione adeguati dei prodotti

Kenvue si impegna a comunicare in modo responsabile riguardo ai nostri prodotti per garantire che i consumatori dispongano di informazioni sufficienti per prendere decisioni informate, guadagnandosi così la loro fiducia e lealtà. Commercializziamo e promuoviamo i nostri prodotti sulla base di informazioni accurate, veritiere e non fuorvianti. Tutta la promozione dei prodotti dell'azienda viene effettuata in conformità con le leggi e le normative locali applicabili e in modo da promuovere un uso sicuro e responsabile.

Qualsiasi affermazione fatta sui nostri prodotti deve avere un'adeguata fondatezza e dobbiamo essere trasparenti sul fatto che l'intento del contenuto è pubblicitario e promozionale.

Fornire informazioni per prendere decisioni informate.



Leggi anticorruzione e anticoncussione

L'impegno di Kenvue a operare con i più elevati standard di integrità aziendale significa che proibisce severamente l'uso dei fondi aziendali per scopi illegali. Ciò include corruzione, condotta fraudolenta, tangenti, pagamenti agevolati e qualsiasi altro pagamento o offerta illegale che possa influenzare in modo inappropriato o garantire un vantaggio improprio con un funzionario governativo, un operatore sanitario o un consumatore. Kenvue si impegna inoltre a rispettare le sanzioni economiche applicabili e le leggi e i regolamenti sul controllo delle esportazioni nelle giurisdizioni in cui operiamo.

La maggior parte dei Paesi in cui operiamo ha leggi che vietano la corruzione. È nostro dovere seguire le leggi locali e internazionali applicabili e gli standard etici che proibiscono tangenti e corruzione ed evitare di influenzare in modo inappropriato le decisioni di acquisto di coloro che acquistano i nostri prodotti e servizi.

L'integrità aziendale è la nostra priorità.



Concorrenza leale e leggi antitrust

Trattiamo la concorrenza e i nostri clienti come vorremmo essere trattati noi: con onestà e integrità e sostenendo un mercato libero. Le leggi antitrust e sulla concorrenza leale proteggono i consumatori da pratiche commerciali sleali, mantenendo così prezzi equi e libertà di scelta.

Non approfittiamo indebitamente di alcun cliente, fornitore, concorrente o altri attraverso pratiche inique, tra cui la manipolazione, l'occultamento, la collusione o la falsa rappresentazione di fatti materiali.

**Concorrenza
e clienti sono
trattati con
onestà e
integrità.**



Interazioni con terze parti

Potremmo affidare a terze parti, come consulenti, agenti e distributori, l'esecuzione di vari servizi. In alcuni casi, coinvolgiamo terze parti per interagire o condurre affari con altre parti per nostro conto. Laddove svolgiamo affari indirettamente tramite terze parti, ci impegniamo in dettagliate procedure di due diligence per selezionare le parti appropriate prima di lavorare insieme.

Le terze parti non possono prendere parte per conto della nostra azienda ad attività che siano vietate ai lavoratori Kenvue dalla legge o dalla politica.



Selezione e trattamento dei fornitori

In Kenvue, collaboriamo con i nostri fornitori per promuovere un'innovazione senza pari attraverso relazioni basate sulla fiducia e sulla trasparenza, mantenendo al contempo i più elevati standard di approvvigionamento responsabile e cittadinanza aziendale.

Con una catena di fornitura estesa che supporta il nostro iconico portafoglio di marchi di consumo, onoriamo con orgoglio il nostro impegno per l'inclusione creando un gruppo globale di fornitori che riflette la diversità dei nostri clienti in tutto il mondo.

Il nostro rapporto con i nostri fornitori è basato su onestà, imparzialità e correttezza. I fornitori sono selezionati su base competitiva con adeguata due diligence, contratti e monitoraggio. Lavoriamo solo con fornitori e partner commerciali che si allineano e riflettono i nostri valori e principi.

Relazioni basate sulla fiducia e sulla trasparenza.



Registri finanziari e fiscali

I nostri registri finanziari forniscono informazioni preziose a supporto delle nostre decisioni e azioni commerciali e ci consentono di rispettare gli obblighi legali e normativi, nonché di soddisfare le aspettative degli azionisti.

L'accuratezza dei registri finanziari è fondamentale per gestire un'attività onesta, affidabile e trasparente. Pertanto, abbiamo il dovere di mantenere documenti finanziari e fiscali veritieri, completi e tempestivi che rappresentino la condizione e i risultati accurati dell'azienda.

Kenvue effettua solidi controlli interni per preservare la nostra integrità finanziaria e garantire la conformità alle leggi e ai regolamenti finanziari e fiscali applicabili di ciascuna giurisdizione in cui operiamo. Alcuni leader finanziari completano attestati trimestrali e annuali per la rendicontazione finanziaria e i controlli interni in linea con la politica aziendale e con l'ufficio di gestione del programma SOX.

Kenvue prende sul serio il rispetto delle aspettative degli azionisti tanto quanto quello degli obblighi legali.

Insider Trading

Nel corso del lavoro per Kenvue, potresti scoprire informazioni importanti sulla società prima che vengano rese pubbliche. L'utente è responsabile del mantenimento della riservatezza delle informazioni aziendali non ancora pubbliche. Se si dispone di informazioni importanti che non sono state divulgate al pubblico, non è consentito:

- Acquistare o vendere azioni Kenvue o opzioni "put" o "call" su azioni Kenvue;
- Effettuare trasferimenti o adeguamenti ad altri strumenti di investimento, compresi i fondi pensione;
- Divulgare informazioni non pubbliche a familiari, amici o qualsiasi altra persona al di fuori della società;
- Consigliare a familiari, amici o altri di acquistare o vendere azioni Kenvue o opzioni "put" o "call" su azioni Kenvue.

Il rispetto delle leggi sui titoli si estende oltre la nostra società. Non puoi acquistare o vendere titoli di qualsiasi altra società utilizzando informazioni sostanziali non pubbliche che potresti aver appreso su tali società.

Domande, dubbi o sospette violazioni relative all'insider trading possono essere indirizzate all'Ufficio legale e di conformità, al People Function Lead e/o alla Kenvue Integrity Line.

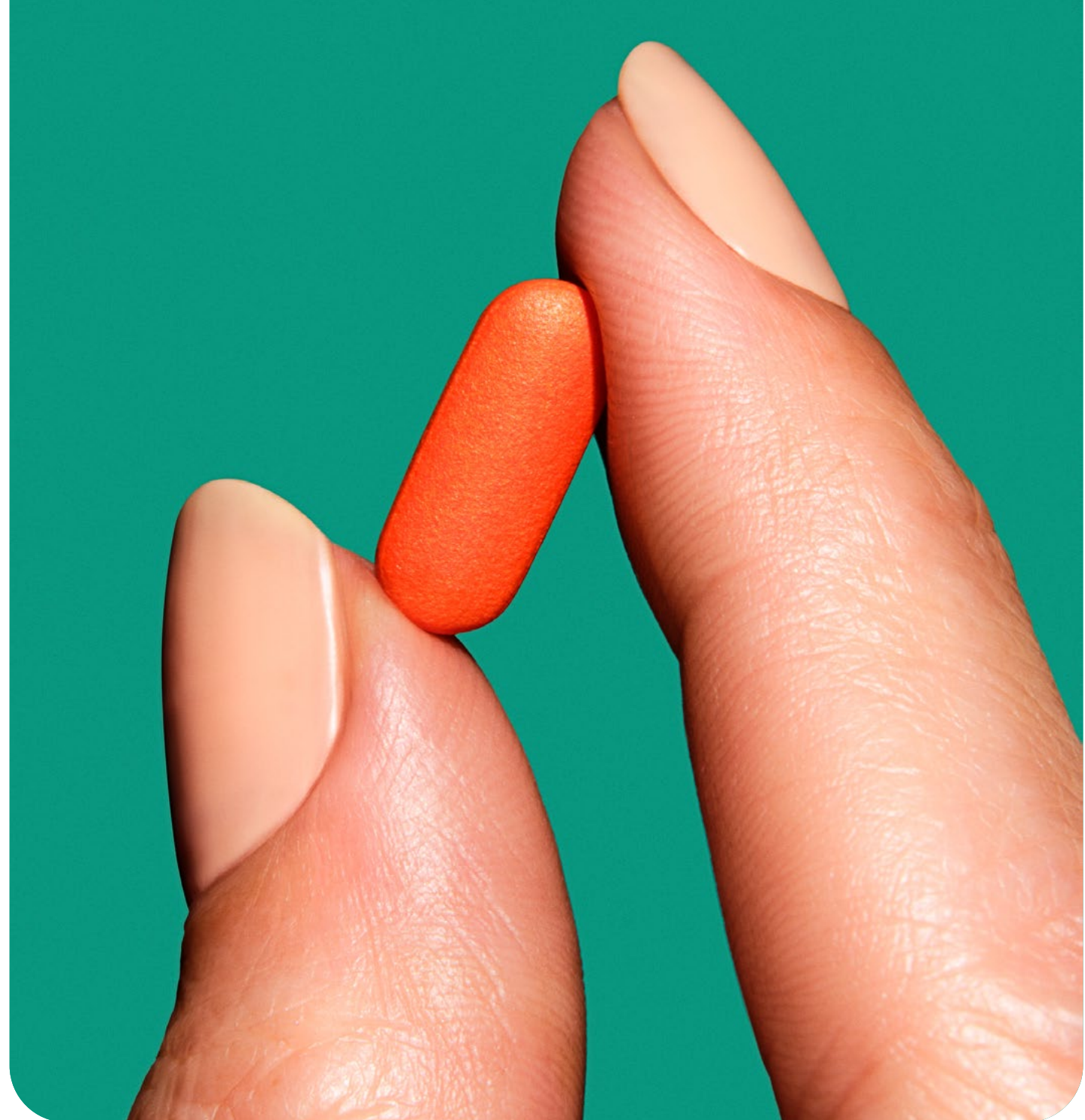
Non sono consentite le seguenti attività:

1. Divulgare intenzionalmente e accidentalmente informazioni privilegiate a causa del mancato mantenimento della riservatezza delle informazioni a cui potremmo avere accesso.
2. Fare trading nei momenti in cui ci sono voci di mercato note per essere false o durante i periodi in cui il trading può essere limitato.
3. Diffondere informazioni false o impegnarsi in altre attività per manipolare il prezzo di titoli quotati in borsa.
4. Acquistare e vendere titoli di un'altra società sulla base di informazioni sostanziali ottenute attraverso l'impiego presso Kenvue.

Gestione dell'inventario e channel stuffing

Le decisioni relative all'ordine, allo stoccaggio, all'utilizzo e alla vendita dell'inventario sono parte integrante del successo di Kenvue. Ci impegniamo in strategie di gestione dell'inventario che mirano a razionalizzare in modo efficiente gli inventari, limitare la nostra esposizione a carenze, deterioramento, furto, diversione, danni e variazioni della domanda e prevenire l'impatto residuo sui nostri fornitori e clienti.

In tutte le decisioni di gestione dell'inventario daremo la priorità alla nostra responsabilità di mantenere registri finanziari che rappresentano la condizione accurata dell'azienda, non utilizzando strategie che gonfieranno la nostra posizione finanziaria, come il channel stuffing. Questa pratica comporta la spedizione a distributori e dettaglianti lungo il canale di distribuzione di una quantità di prodotti superiore a quella che gli utenti finali probabilmente acquisteranno in un periodo di tempo ragionevole, determinando un aumento temporaneo dei dati di vendita e delle relative misure di profitto.



Asset aziendali

Gli asset aziendali possono essere risorse finanziarie, fisiche (telefono, computer), digitali (software, e-mail o messaggistica) e proprietà intellettuale (marchi, brevetti e diritti d'autore). Queste risorse hanno lo scopo di supportare i lavoratori Kenvue nel raggiungimento delle loro attività e dei loro obiettivi commerciali. Ci assumiamo la responsabilità personale di utilizzare al meglio e proteggere i beni e le risorse affidatici da Kenvue.

Tutti i beni devono essere protetti da furto, smarrimento, danneggiamento e spreco. I beni aziendali non possono essere utilizzati per promuovere interessi commerciali personali o esterni, né possono essere utilizzati da persone esterne all'azienda, come amici o familiari. Chiunque lasci Kenvue deve seguire le politiche e le procedure di gestione dei registri aziendali per guidare la disposizione delle informazioni e per il riutilizzo e la restituzione delle attrezzature di lavoro.

Le politiche e i corsi di formazione che offriamo mirano a utilizzare i nostri sistemi o risorse in modo appropriato e a non violare la legge. Possiamo solo scaricare o installare programmi o file autorizzati e tutto ciò che facciamo o inseriamo negli asset di Kenvue può essere registrato, monitorato, ispezionato o rimosso, come consentito dalla legge.

Qualsiasi accesso non autorizzato, divulgazione o uso improprio dei beni aziendali deve essere segnalato immediatamente all'IT, al supervisore, al responsabile della conformità, al People Function Lead, all'Ufficio legale e di conformità e/o alla Kenvue Integrity Line.



**La tua privacy
è importante
per noi quanto
lo sei tu.**



Privacy e informazioni personali

In Kenvue sosteniamo la privacy come diritto umano fondamentale. Sappiamo anche che la privacy, la sicurezza e la protezione dei dati sono sempre più importanti per guadagnare la fiducia di lavoratori Kenvue, clienti e partner in tutto il mondo. La fiducia dei nostri stakeholder ci consente di mettere le persone al primo posto offrendo prodotti e servizi innovativi e incentrati sul consumatore.

Ci impegniamo a seguire le nostre politiche e i nostri valori e tutte le leggi applicabili nel nostro trattamento dei dati personali.

I dati personali sono tutte le informazioni che possono essere utilizzate per distinguere o rintracciare l'identità di un individuo.

Tecnologia e informazioni personali

Ci impegniamo per l'uso legale e affidabile della tecnologia durante l'elaborazione delle informazioni personali, ad esempio attraverso l'elaborazione automatizzata, l'analisi dei dati, l'apprendimento automatico e l'intelligenza artificiale. Queste tecnologie, unite alla nostra dedizione all'integrità dei dati, ci consentono di rimanere competitivi guadagnando fiducia con la tecnologia.

Quando progettiamo nuovi modi di raccogliere e analizzare i dati, cerchiamo di incorporare la privacy e la sicurezza fin dall'inizio attraverso misure che proteggano i dati personali. Inoltre, aggiorniamo continuamente tali misure e protezioni con tecnologie affidabili e collaudate.

Condivisione responsabile dei dati

Limitiamo la raccolta di dati personali a quelli necessari per uno scopo commerciale definito e approvato. Ci impegniamo a condividere i dati in modo responsabile all'interno delle nostre attività aziendali per guadagnare e mantenere la fiducia. Condividiamo i dati personali solo con coloro che hanno bisogno di conoscerli e per scopi commerciali legittimi.

Eventuali domande sulla privacy devono essere indirizzate al partner regionale per la privacy.

Preavviso e consenso

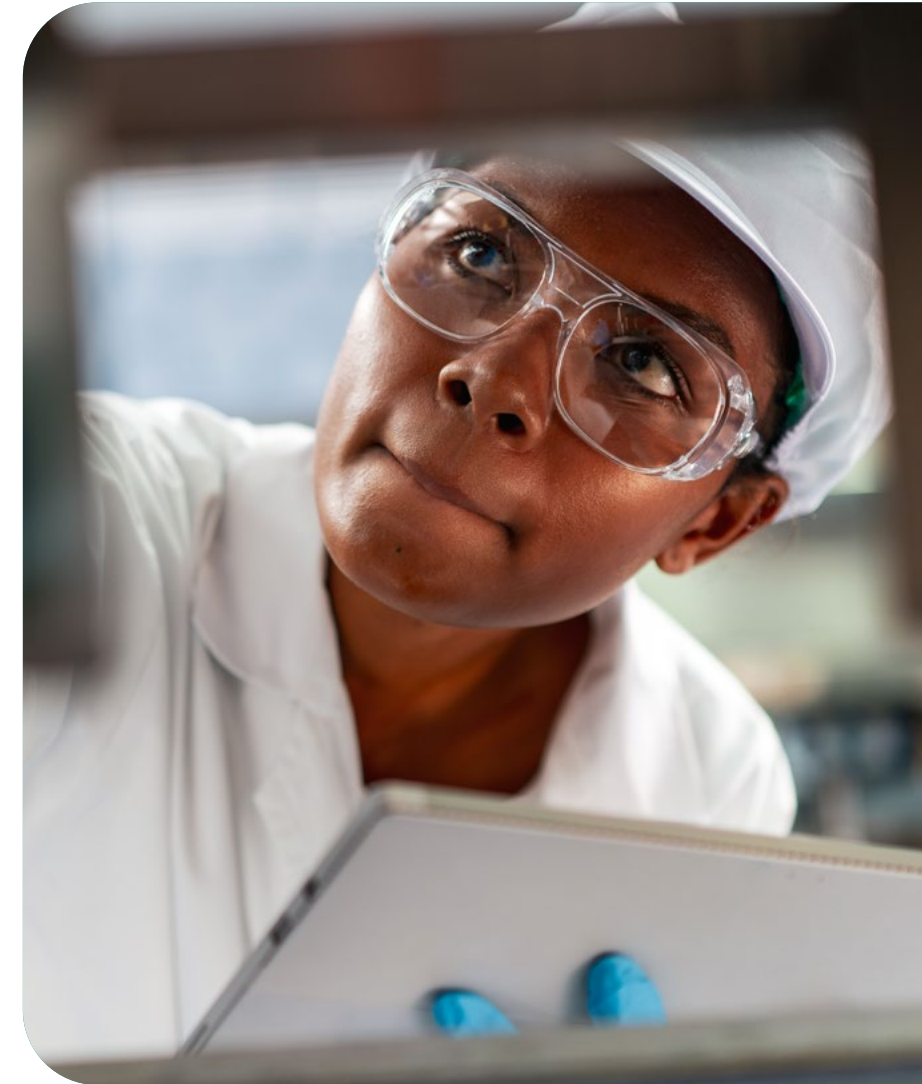
Siamo trasparenti riguardo alle pratiche della nostra azienda e rispetteremo i diritti alla privacy delle persone. Informiamo tutte le persone di cui trattiamo i dati in merito a quali dati raccogliamo e a come verranno utilizzati. Otteniamo tutti i consensi e le autorizzazioni legali necessari.

Protezione delle informazioni

Riconosciamo che le informazioni aziendali sono una risorsa preziosa, fondamentale per il raggiungimento degli obiettivi di ricerca e finanziari, l'efficacia operativa e il mantenimento della fiducia dei consumatori e degli stakeholder. Ci impegniamo a proteggere le nostre risorse informative e i nostri sistemi stabilendo e seguendo politiche e procedure di sicurezza delle informazioni.

Ci impegniamo inoltre a salvaguardare le informazioni che i nostri partner commerciali, fornitori e clienti affidano a Kenvue, nonché le nostre informazioni proprietarie e riservate di Kenvue. Non divulgheremo o distribuiremo informazioni riservate o proprietarie salvo quanto autorizzato dalla società. Utilizzeremo tali informazioni solo per gli scopi consentiti dalla società in relazione ai nostri doveri presso Kenvue.

La protezione dei dati, la privacy e la sicurezza sono fondamentali per la fiducia di tutti i nostri stakeholder.



Promuovere un uso responsabile della tecnologia

A causa dell'uso estensivo ed essenziale della tecnologia oggi, riteniamo che sia nostra responsabilità collettiva in Kenvue assicurare lo sviluppo e l'uso appropriato di nuove tecnologie e strumenti di marketing per migliorare la qualità dei nostri prodotti, l'esperienza del cliente e la nostra connessione con le comunità che serviamo.

Il funzionamento responsabile delle nostre risorse tecnologiche dipende dalla corretta condotta degli utenti per proteggere coloro che sarebbero influenzati da tali tecnologie.





Contattaci



Integrity Line

Here for You

KenvueIntegrityLine.com



Il nostro impegno per l'ambiente di lavoro

Il nostro impegno per l'ambiente di lavoro



Inclusione

Miriamo a rendere Kenvue un ambiente sicuro e inclusivo in cui tutti vogliono lavorare. Mostriamo rispetto per gli individui, valutiamo le differenze e incoraggiamo i lavoratori Kenvue a contribuire al loro massimo potenziale. I Kenvuers hanno diritto a un ambiente di lavoro sicuro e sano, nel quale l'inclusione sia riconosciuta, il rispetto venga garantito e le diversità siano valorizzate.

In Kenvue, ci trattiamo l'un l'altro in modo equo, con dignità e rispetto. Ognuno di noi merita un ambiente di lavoro inclusivo ed equo in cui possiamo svolgere il nostro lavoro al meglio e in sicurezza. Un'ampia varietà di pensieri, esperienze e background rende il nostro ambiente di lavoro migliore, portando a decisioni e risultati positivi per l'azienda.

Ci impegniamo a creare un senso di appartenenza e a trattare tutti in modo equo, senza discriminazioni basate su razza, colore, religione, età, etnia, origine nazionale, cittadinanza, sesso o identità di genere, orientamento sessuale o disabilità. Ciò vale non solo per le assunzioni, ma anche per le decisioni relative a formazione, promozione, licenziamento, retribuzione, benefit e tutti gli altri termini e condizioni di lavoro. Ci impegniamo a rispettare tutte le leggi e i regolamenti applicabili relativi alla non discriminazione e alle questioni relative ai dipendenti.

La dignità e il rispetto vincono sempre.



Molestie e bullismo

Kenvue promuove un ambiente di lavoro libero da bullismo e molestie e ci aspettiamo che tutti i lavoratori Kenvue lavorino insieme in modo rispettoso e aperto, con la condivisione anche dei nostri successi e fallimenti collettivi. Daremo credito alle idee altrui e garantiremo il loro riconoscimento.

Non tolleremo le molestie sessuali, fra cui contatti fisici indesiderati o inappropriati, e-mail, messaggi, battute, insulti, espressioni, gesti, commenti, inviti o richieste di natura sessuale o implicazioni di avanzamento di lavoro quid pro quo basate sull'attività sessuale.

Non tolleremo il bullismo o le azioni intese a ferire o turbare i colleghi, inclusi intimidazioni, isolamento, insulti e umiliazioni.

Promuoviamo un ambiente di lavoro libero da ogni forma di bullismo e molestia.



**Agire in modo
etico è un
vantaggio
per tutti.**



Ambiente, salute e sicurezza (EHS)

In Kenvue mettiamo al primo posto la salute e la sicurezza delle persone (dipendenti, appaltatori e visitatori) e valorizziamo il diritto di tutti a un ambiente di lavoro protetto.

I valori dell'ambiente, della salute e della sicurezza (EHS) sono contenuti nelle nostre politiche, che derivano da principi, standard di consenso, requisiti legali e normativi e apprendimento continuo.

Tutti i lavoratori Kenvue, gli appaltatori e i visitatori sono formati, autorizzati e tenuti a:

- Segnalare condizioni non sicure o pericolose, minacce per l'ambiente (fuoriuscite, rilasci) e infortuni e malattie sul lavoro.
- Fornire miglioramenti continui e suggerimenti su EHS alla direzione.
- Fare attenzione a non mettere in pericolo se stessi o gli altri con le nostre azioni.
- Rispettare tutte le leggi, i regolamenti, le politiche, gli standard e le procedure aziendali applicabili in materia di EHS.

Conflitto di interessi

Il modo in cui ci comportiamo nei nostri rapporti commerciali influisce sulla fiducia che manteniamo con gli stakeholder. Adottando misure proattive per prevenire il conflitto di interessi, inviamo un messaggio chiaro sull'integrità dell'azienda e sulla nostra determinazione a fare ciò che è giusto.

Tutti i lavoratori Kenvue sono tenuti a prendere decisioni aziendali basate sul miglior interesse della nostra azienda e non per guadagno o vantaggio personale. I lavoratori Kenvue sono tenuti a divulgare in modo proattivo e tempestivo il conflitto di interessi effettivo o presunto al proprio manager o a un membro del reparto People Function o dell'Ufficio legale e di compliance.



Regali e altri oggetti di valore

Sebbene regali e altri oggetti di valore possano aiutare a costruire rapporti di lavoro positivi con fornitori, clienti o altri che cercano di fare affari con Kenvue, possono anche essere percepiti come un potenziale conflitto di interessi. In alcune circostanze limitate, può essere opportuno che i lavoratori Kenvue forniscano regali, pasti e ospitalità occasionali in relazione a riunioni di lavoro e attività promozionali. Queste occasioni dovrebbero essere poco frequenti e qualsiasi cosa di valore fornita deve essere modesta e mai essere in contanti o equivalente (ad es. buoni regalo). Qualsiasi scambio di valore deve essere consentito dalla legge locale e dalla politica aziendale e non può mai essere effettuato come contropartita per un'attività commerciale.

L'azienda può pagare pasti occasionali modesti e ospitalità per i clienti soggetti a limiti o divieti stabiliti dalla legge locale e dalla politica aziendale. Tutti i pasti devono essere accessori alla presentazione o alla discussione di informazioni scientifiche, educative o commerciali ed essere forniti in modo tale da favorire la presentazione di tali informazioni. Il luogo per un pasto modesto e l'eventuale ospitalità fornita devono essere coerenti con scopi commerciali legittimi.



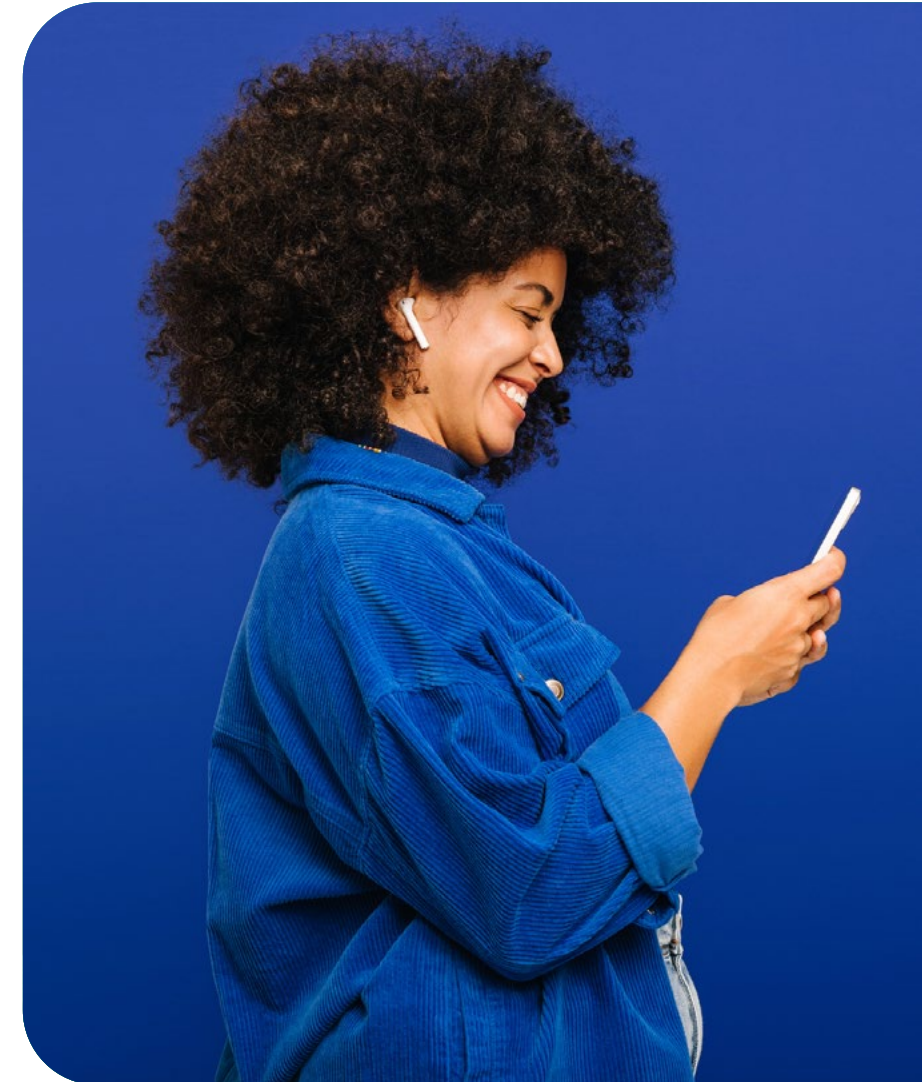
Social media

In Kenvue riconosciamo l'importanza dei social media nella nostra vita quotidiana. È ciò che ci connette gli uni agli altri, ai nostri clienti e al mondo. Incoraggiamo i lavoratori Kenvue a utilizzare i social media in modo responsabile seguendo le politiche stabilite nelle nostre linee guida sul coinvolgimento online dei dipendenti.

I lavoratori Kenvue non devono parlare a nome di Kenvue sui social media, a meno che non siano autorizzati a farlo, e non devono mai divulgare informazioni riservate sulla società, sui nostri clienti, sui fornitori e su altri stakeholder.

I lavoratori Kenvue devono prendere ogni precauzione per garantire che non vi sia confusione tra le loro opinioni, gli interessi personali e quelli dell'azienda. I lavoratori Kenvue dovrebbero essere consapevoli dei contenuti che creano, condividono e pubblicano, ricordando che Internet è un forum pubblico e nulla è privato.

**Incoraggiamo
i lavoratori
Kenvue a
utilizzare i
social media
in modo
responsabile.**



Ruolo importante come People Leader

I People Leader hanno responsabilità aggiuntive, dando l'esempio, istruendo i lavoratori Kenvue a rivedere e comprendere le politiche aziendali e affrontando in modo appropriato eventuali potenziali violazioni.

**I People Leader
di Kenvue
sono tenuti
a dimostrare
i seguenti
comportamenti:**

- Agire come modello, dimostrando e promuovendo una condotta etica.
- Incoraggiare i lavoratori Kenvue a parlare senza ritorsioni.
- Gestire tempestivamente i dubbi e i problemi condivisi e collaborare con il reparto Relazioni con i dipendenti/Rapporti con il personale (ER/LR) per approfondire, se necessario.
- Agire in conformità con azioni correttive o preventive quando qualcuno viola il Codice di condotta.
- Supportare pienamente qualsiasi indagine aziendale.



Report



Integrity Line

Here for You

KenvueIntegrityLine.com



Il nostro impegno per la comunità

Il nostro impegno per la comunità



Diritti umani

In Kenvue crediamo che i diritti umani siano i diritti, le libertà e gli standard di trattamento fondamentali che appartengono a tutti gli esseri umani. In quanto tali, devono essere rispettati e le imprese, così come il governo, hanno un ruolo importante nel garantire tali diritti.

La nostra responsabilità e il nostro impegno per la protezione dei diritti umani sono guidati dai principi degli standard sui diritti umani riconosciuti a livello internazionale, tra cui la Carta internazionale dei diritti umani, la Dichiarazione dell'Organizzazione internazionale del lavoro (ILO) sui principi e sui diritti fondamentali nel lavoro e i Principi guida delle Nazioni Unite su impresa e diritti umani.

In qualità di azienda globale, possiamo operare in aree in cui fattori sociali, economici e politici potrebbero introdurre rischi per i diritti umani, tra cui lavoro minorile, lavoro forzato, libertà di associazione limitata e condizioni di lavoro inadeguate. Lavorando con le nostre associazioni di categoria e associazioni di settore, possiamo promuovere il rispetto dei diritti umani e incoraggiare e sostenere i nostri fornitori e altri partner commerciali nei loro sforzi per soddisfare gli standard sui diritti umani riconosciuti a livello internazionale. La nostra posizione sui diritti umani è disponibile sul nostro sito web aziendale.



Sostenibilità e gestione ambientale

Kenvue si impegna a promuovere la salute umana proteggendo al tempo stesso l'ambiente: questo è ciò che chiamiamo Healthy Lives Mission. Molto semplicemente, non possiamo prenderci cura delle persone senza prenderci cura del nostro pianeta. Ci impegniamo attivamente per migliorare l'impatto ambientale dei nostri prodotti, imballaggi e attività. Queste sono le nostre responsabilità, che coinvolgono i colleghi che lavorano in ogni funzione e area geografica.

Abbiamo implementato numerosi programmi di sostenibilità a livello aziendale e iniziative di sviluppo dei prodotti e siamo tenuti a conoscere e rispettare le leggi e le normative ambientali relative alle nostre specifiche responsabilità lavorative. Questi includono, a titolo esemplificativo ma non esaustivo, l'approvazione dei rapporti e la registrazione degli ingredienti e dei materiali utilizzati nella nostra produzione e nei nostri prodotti.

Non possiamo prenderci cura delle persone senza prenderci cura del nostro pianeta.



**Prendersi cura
dell'ambiente
significa
prendersi cura
delle persone.**



Contributi di beneficenza e donazioni

In Kenvue abbiamo la responsabilità di essere buoni cittadini nelle comunità di tutto il mondo in cui operiamo. Ciò include l'utilizzo delle nostre risorse per sostenere le organizzazioni di beneficenza in linea con il nostro scopo di realizzare lo straordinario potere della cura quotidiana e come guidato dalla nostra Healthy Lives Mission.

Questi contributi e donazioni possono essere sotto forma di sostegno finanziario (denaro), di prodotti e/o volontariato da parte dei dipendenti e sono effettuati tenendo conto degli impatti misurabili a lungo termine. Tali contributi e donazioni vengono assegnati solo a organizzazioni e destinatari di beneficenza in buona fede, come stabilito dalle leggi locali e dalle politiche di due diligence e conformità di Kenvue.



Attività politiche

Kenvue si impegna per il senso civico e il coinvolgimento della comunità, e lo fa attraverso l'impegno responsabile e il supporto di adeguate attività di advocacy.

Rispettiamo i più elevati standard etici e requisiti legislativi laddove ci impegniamo in queste attività. La nostra attività di politica pubblica cerca di promuovere un ambiente favorevole che consenta ai consumatori di beneficiare dei nostri prodotti.



Contributi politici

Kenvue non gestisce un Comitato di azione politica (PAC) né fornisce contributi ai partiti politici, ai politici o ad altre organizzazioni simili. Tuttavia, rispettiamo il diritto dei lavoratori Kenvue di impegnarsi nel processo politico per sostenere gruppi politici, funzionari governativi o candidati di loro scelta.

Qualsiasi attività di questo tipo deve essere volontaria e svolta nel tempo libero del lavoratore Kenvue, a proprie spese. Deve essere chiaro che il lavoratore Kenvue agisce in modo indipendente e non come rappresentante della società. I lavoratori Kenvue non possono utilizzare le risorse aziendali per promuovere alcun tipo di campagna politica.

I lavoratori Kenvue non possono utilizzare le risorse aziendali per promuovere alcun tipo di campagna politica.



Lobbismo politico

Il lobbismo è il processo di coinvolgimento con funzionari governativi (GO) allo scopo di comunicare proposte legislative, azioni esecutive, regolamenti o altre politiche pubbliche. Il lobbismo è spesso altamente regolamentato e soggetto a registrazione, segnalazione e varie restrizioni. Pertanto, tutte le attività politiche e di lobbying, nonché gli incontri con i funzionari governativi, devono essere coordinati e allineati con il team per gli affari esterni di Kenvue.

I lobbisti che rappresentano Kenvue devono essere trasparenti sulla loro affiliazione con l'azienda e rispettare anche le nostre politiche (ad es. conflitto di interessi, interazioni con GO, pasti e regali, ecc.).



Vale la pena ripetere i nostri valori

**Noi mettiamo
le persone al
primo posto**

**Noi guadagniamo
fiducia con la
scienza**

**Noi ci prendiamo
cura con passione**

**Noi agiamo
con coraggio**



Integrity Line

Here for You

KenvueIntegrityLine.com



©2025 KENVUE

I materiali qui forniti non possono essere duplicati senza l'espresa autorizzazione scritta di un rappresentante autorizzato di Kenvue Inc.